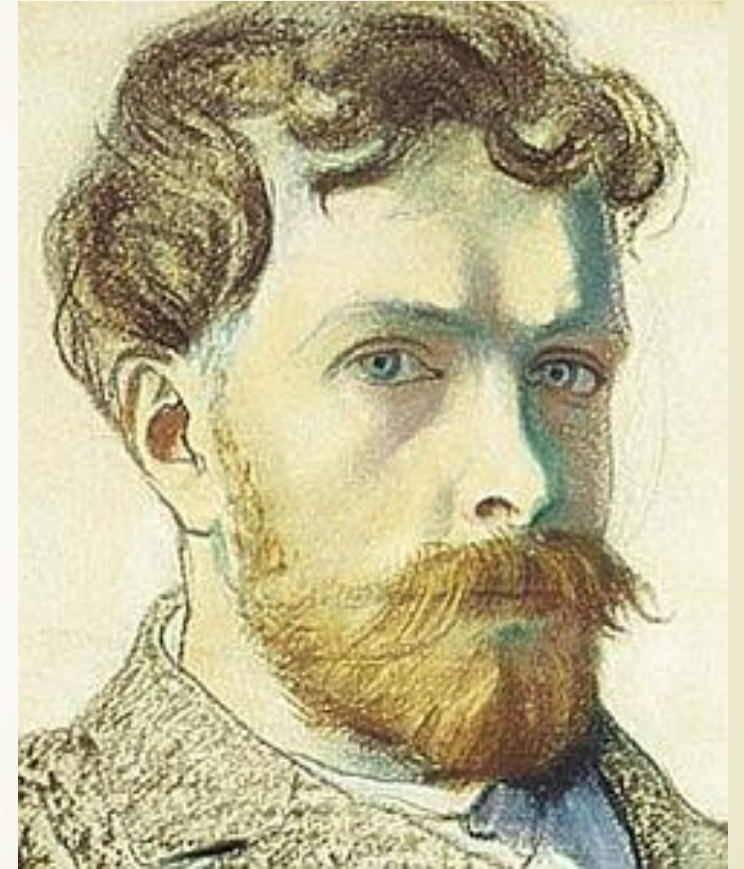


Stanisław Wyspiański
twórca
wszechstronny





Dzieciństwo i edukacja

- ▶ Urodził się 15 stycznia 1869 roku w Krakowie jako syn Marii z Rogowskich i Franciszka Wyspiańskiego.
- ▶ Jego ojciec był rzeźbiarzem. Matka zmarła, gdy miał 7 lat, a opiekę nad nim przejęła ciotka.
- ▶ W czasach szkolnych interesował się teatrem i brał udział w przedstawieniach.
- ▶ W roku 1887 rozpoczął studia w krakowskiej Akademii Sztuk Pięknych.



Podróże i twórczość artystyczna

- ▶ W 1890 roku Wyspiański odbył pierwszą podróż po Europie.
- ▶ W 1891 roku po otrzymaniu stypendium przybył do Paryża do Akademii Colarossiego, gdzie studiował malarstwo oraz poznał twórczość impresjonistów.
- ▶ W 1895 roku wrócił do kraju i zajął się twórczością artystyczną.
- ▶ Był wykładowcą krakowskiej Akademii Sztuk Pięknych, a także kierownikiem artystycznym czasopisma „Życie” - popularnego w okresie Młodej Polski.



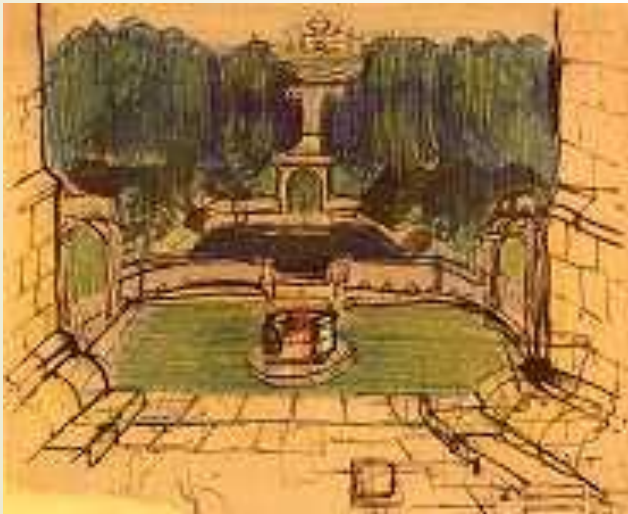
Dramatopisarz i człowiek teatru

- ▶ Był nie tylko wybitnym dramatopisarzem, ale i twórcą teatralnym przygotowującym z niezwykłą dbałością o szczegóły całość przedstawienia.
- ▶ Współpracował jako inscenizator i scenograf z Teatrem Miejskim w Krakowie.
- ▶ W swoich dramatach realizował ideę „teatru totalnego”, wykorzystując wszystkie elementy sztuki teatralnej, łącząc ze sobą różne rodzaje sztuk.

*„Teatr mój widzę ogromny,
wielkie powietrzne przestrzenie,
ludzie je pełnią i cienie,
ja jestem grze ich przytomny.”*
Stanisław Wyspiański – „I ciągle widzę ich twarze”

Projektant scenografii, kostiumów i rekwizytów teatralnych

- Oprócz pisania scenariusza, tworzył również kostiumy i zajmował się scenografią.
- To on właśnie zaprojektował strój krakowskiego Lajkonika.



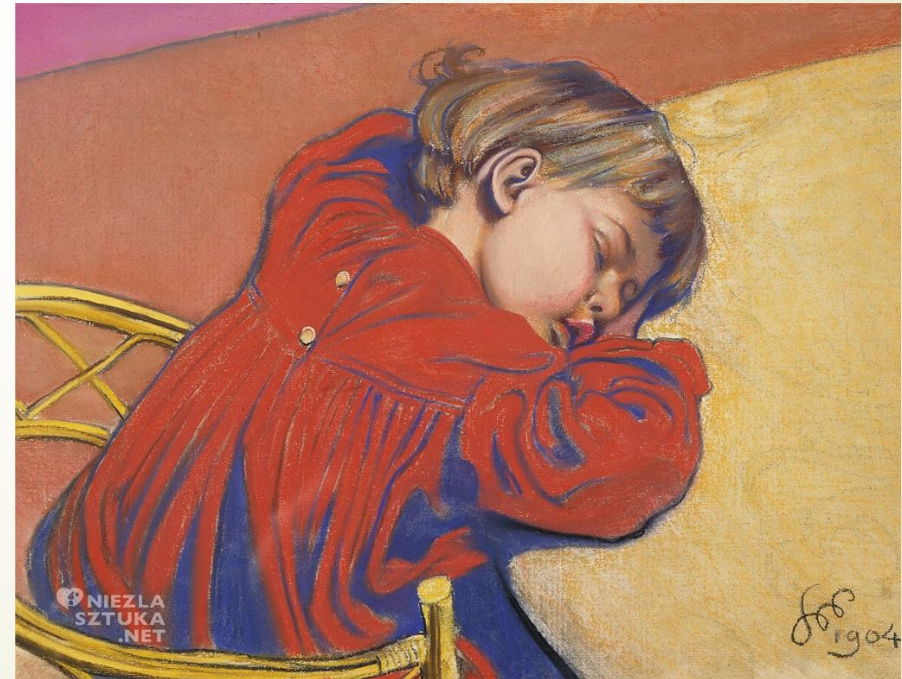
Artysta o niespotykanej wyobraźni

- Był wybitnym impresjonistą, co widać choćby w namalowanych portretach, czy też pracach nad witrażami i freskami. Malował wspaniałe pejzaże, plenery zarówno miejskie, jak również naturę, oddając nastrój miejsc w wyjątkowy sposób.



Malarz

- Tworzył obrazy olejne, szkicowniki, rysunki oraz pastele. Na jego obrazach pojawiały się motywy roślinne, krajobrazy, portrety, a także autoportrety.
- Artysta lubił malować swoje dzieci. Często przedstawiał je śpiące lub karmione.
- Chętnie malował Kraków – Kopiec Kościuszki, Wisłę, Planty, Rudawę.



Twórca polichromii

- ▶ Przy współpracy z Janem Matejko stworzył polichromie w Kościele Mariackim w Krakowie oraz w gotyckim kościele Franciszkanów.



Projektant wnętrz świeckich

- ▶ Podjął się realizacji projektu wnętrza Domu Towarzystwa Lekarskiego Krakowskiego. Na klatce schodowej zamieścił witraż przedstawiający Apolla.



Projektant mebli

- Jego podejście do sztuki miało bardziej charakter dekoracyjny niż funkcjonalny.
- Zaprojektował wnętrze domu Tadeusza Boya-Żeleńskiego i jego żony Zofii.



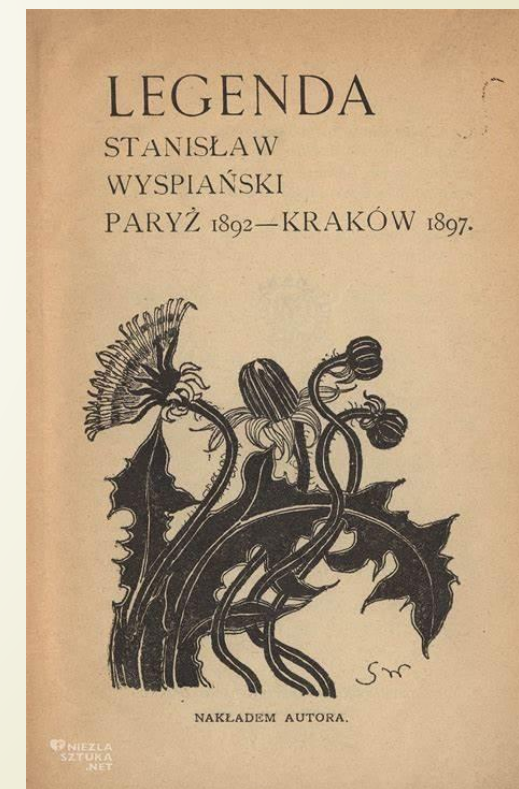
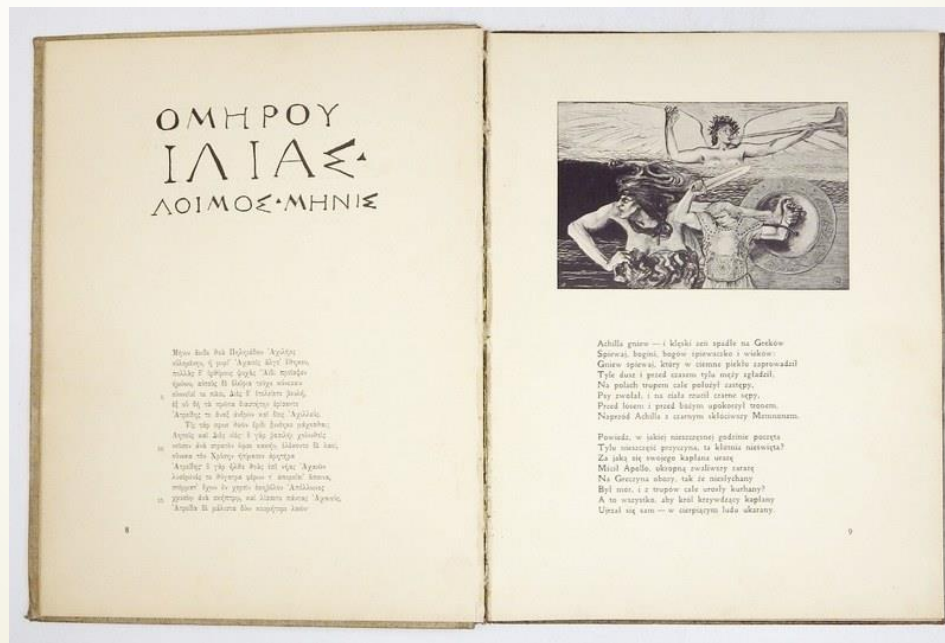
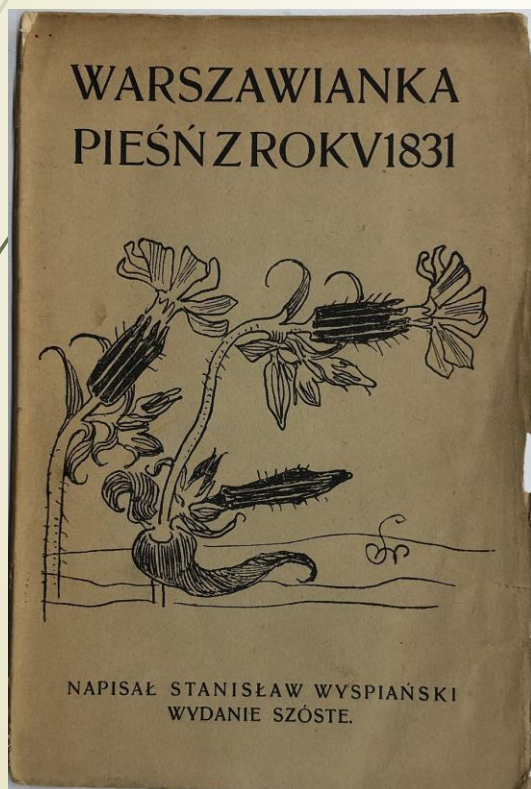
Projektant wnętrz sakralnych

- ▶ Realizował dekorację wnętrza kościoła Franciszkanów. Jego projekt był na tyle nowatorski, że franciszkanie nie zaakceptowali wszystkich pomysłów.



Ilustrator

- Tworzył oprawę graficzną wielu książek, szczególnie swojego autorstwa. Projektował kompozycję, ilustracje oraz dobór czcionki.



Architekt

- ▶ Zaprojektował plan przebudowy wzgórza wawelskiego- pod nazwą Wawel Akropolis



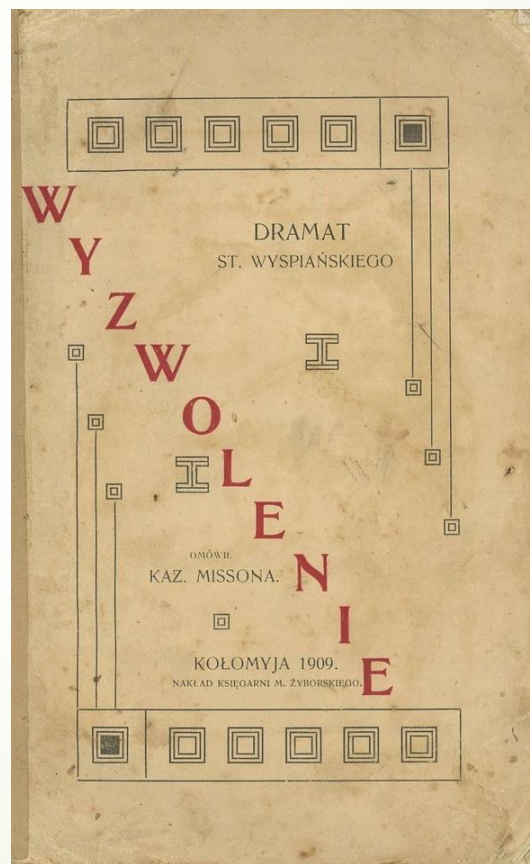
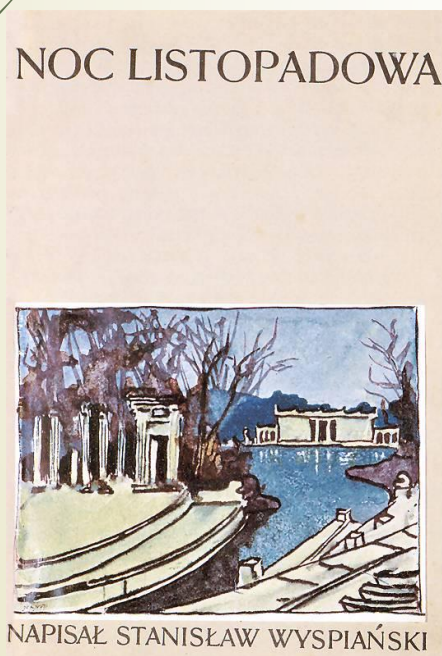


Pisarz

- Został uhonorowany Nagrodą Polskiej Akademii Umiejętności.
- Dorobek twórczy Wyspiańskiego to dwadzieścia dramatów. Ich tematyka nawiązywała do różnych wydarzeń historycznych. Dramaturg czerpał inspiracje z życia codziennego, z wydarzeń historycznych, dzieł sztuki, czy też mitów helleńskich i judejskich. Dramaty przepełnione są symbolami.
- Popularność przyniosły mu jeszcze za jego życia dzieła takie jak: „Wesele”, „Wyzwolenie” i „Bolesław Śmiały”. Po wystawieniu w teatrze tego ostatniego utworu, Wyspiański wdał się w spór z dyrektorem Teatru im. Juliusza Słowackiego w Krakowie. Urażony wstrzymał wystawianie swoich dzieł i nie wyraził zgody na odgrywanie nowych dramatów.

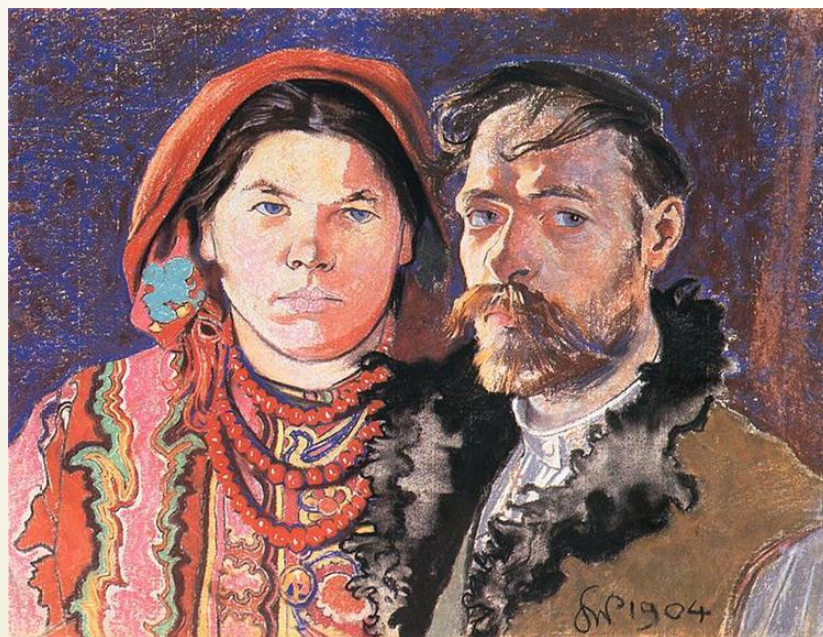
Najstynniejsze dzieła literackie Stanisława Wyspiańskiego

- „Wesele”
- „Noc listopadowa”
- „Warszawianka”
- „Wyzwolenie”



Życie prywatne

- ▶ W 1900 roku ożenił się z chłopką Teodorą Teofilią Pytkówną, z którą wychował czworo dzieci.
- ▶ Przyjaźnił się z Lucjanem Rydlem, który zaprosił go na swoje wesele w Bronowicach Małych. Wydarzenie to było inspiracją do dramatu „Wesele”.
- ▶ Zmarł 28 listopada 1907 roku. Został pochowany na Skałce w Krakowie.



Patron naszej szkoły

- ▶ W 1960 roku nadano naszej szkole imię Stanisława Wyspiańskiego. Tego patrona wybraliśmy sami, a Ministerstwo Oświaty wydało odpowiedni akt.
- ▶ Od lat obchodzimy „Dzień Patrona”, który stał się tradycją II LO.



- 
- 
- ▶ **„Szczęście każdy ma przed nosem, a jak ma, to trzeba brać – trzeba iść za serdecznym głosem.”**

Prezentację wykonały:
Anna Tychańska
Julia Szafran
Joanna Piwowarska
pod opieką p. Joanny Biskup